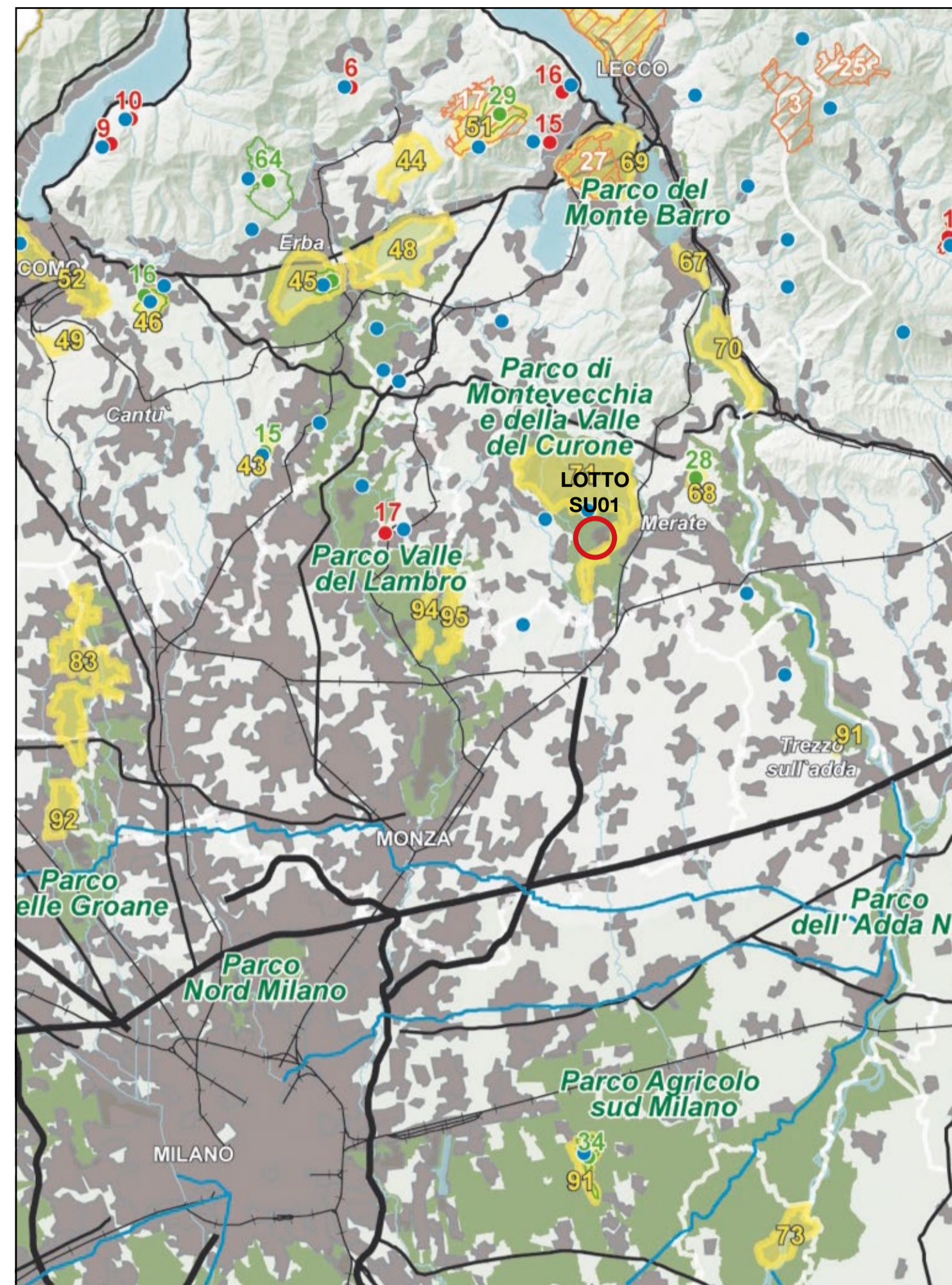


ELEMENTI IDENTIFICATIVI E PERCORSI DI INTERESSE PAESAGGISTICO - PPR tav.B

- Legenda**
- Confini provinciali
 - Confini regionali
 - Luoghi dell'identità regionale
 - Paesaggi agrari tradizionali
 - Geositi di rilevanza regionale
 - Siti riconosciuti dall'UNESCO quali patrimonio mondiale, culturale e naturale dell'umanità
 - Strade panoramiche - [vedi anche Tav. E]
 - Linee di navigazione
 - Tracciati guida paesaggistici - [vedi anche Tav. E]
 - Belvedere - [vedi anche Tav. E]
 - Visuali sensibili - [vedi anche Tav. E]
 - Punti di osservazione del paesaggio lombardo - [art. 27, comma 4]
 - Tracciati stradali di riferimento
 - Bacini idrografici interni
 - Ferrovie
 - Ambiti urbanizzati
 - Idrografia superficiale
 - Infrastrutture idrografiche artificiali della pianura
- AMBITI DI RILEVANZA REGIONALE**
- Della montagna
 - Dell'orosep
 - Della pianura

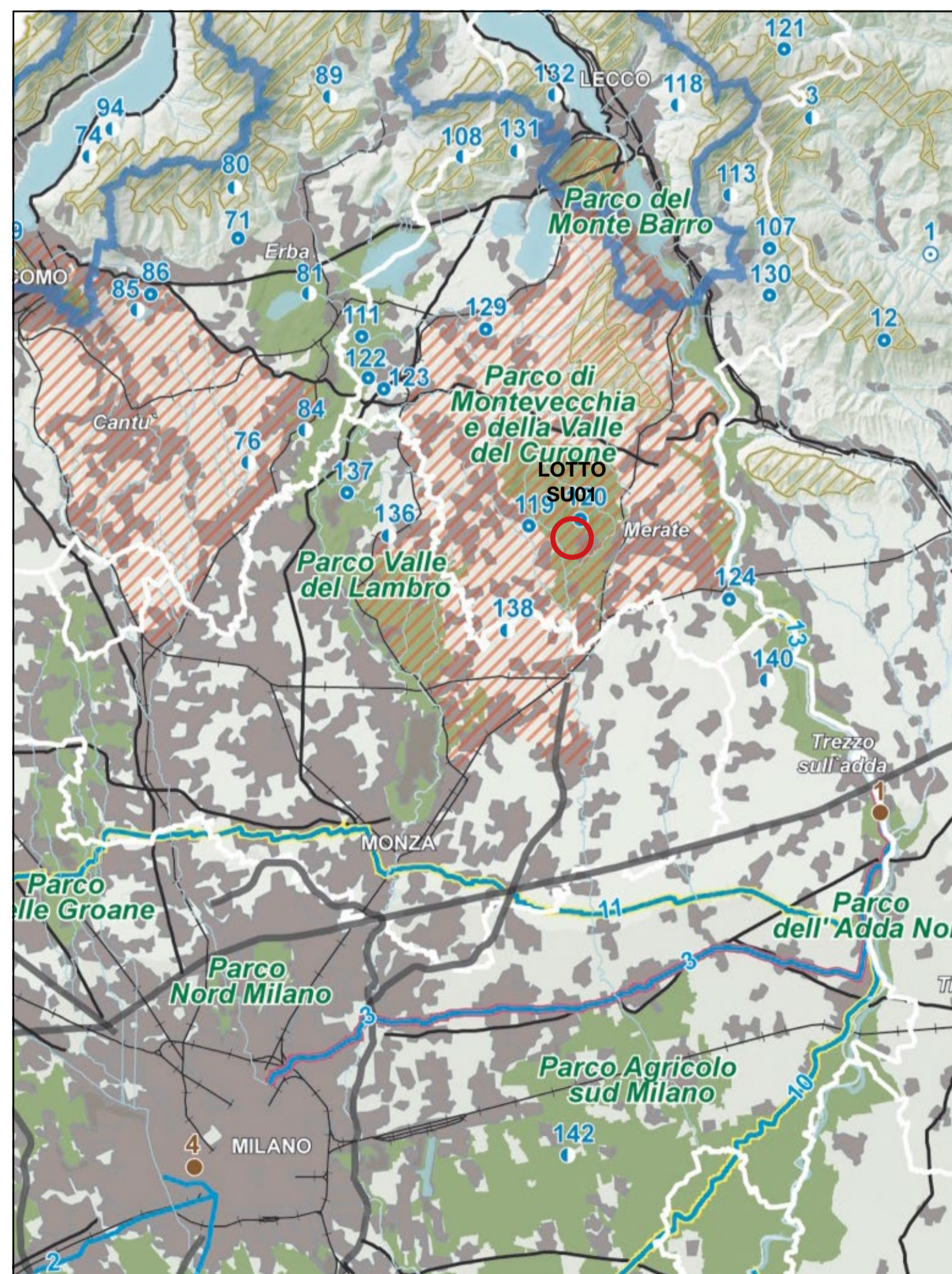
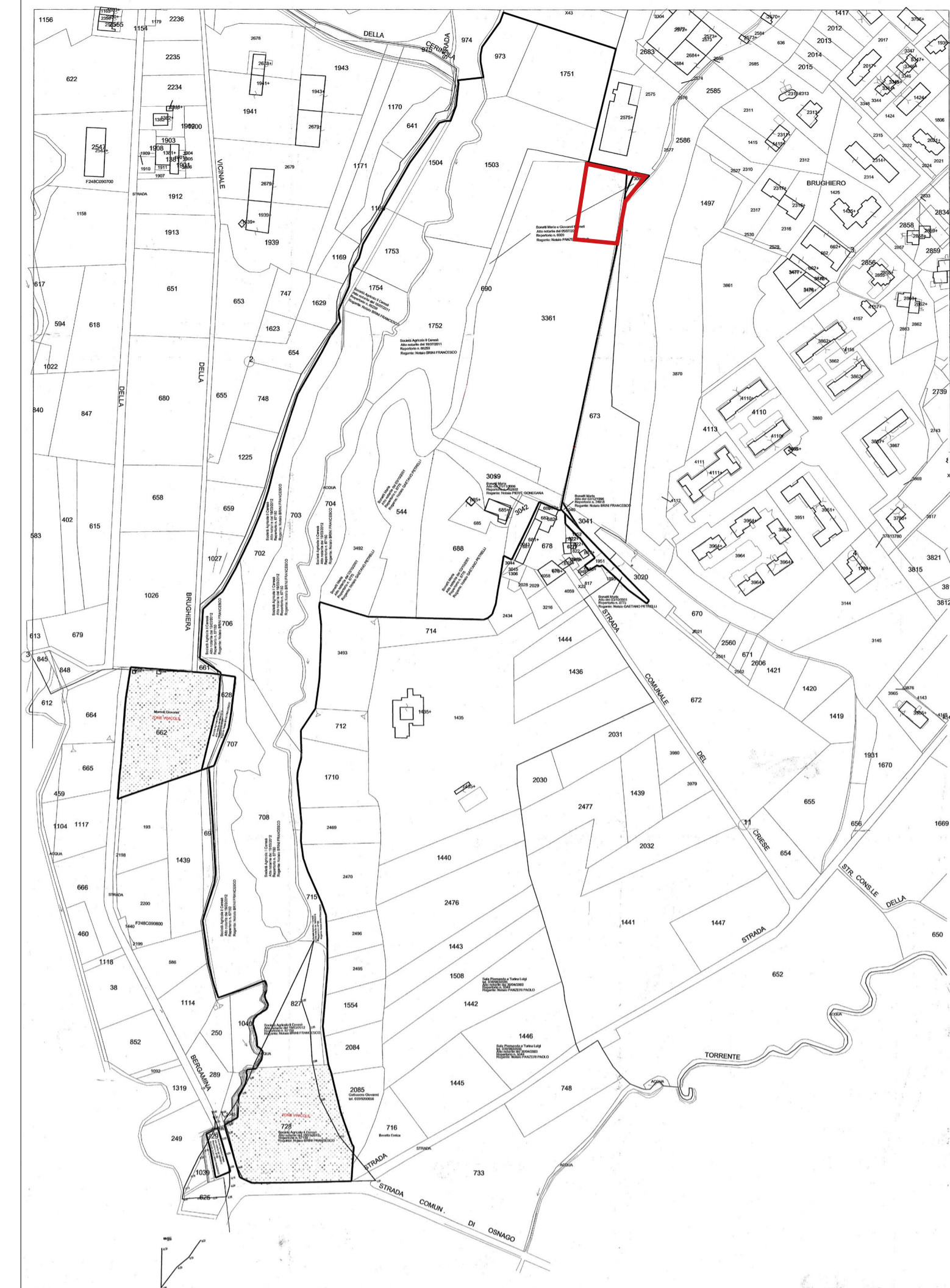
LOTTO SU01



ISTITUZIONI PER LA TUTELA DELLA NATURA - PPR - tav.C

- Legenda**
- Confini provinciali
 - Confini regionali
 - Bacini idrografici interni
 - Infrastrutture idrografiche artificiali della pianura
 - Idrografia superficiale
 - Ferrovie
 - Strade statali
 - Autostrade e tangenziali
 - Ambiti urbanizzati
 - Parco nazionale dello Stelvio
 - Monumenti naturali
 - Riserve naturali
 - Geositi di rilevanza regionale
 - SIC - Siti di importanza comunitaria
 - ZPS - Zone a protezione speciale
- PARCHI REGIONALI**
- Parchi regionali istituiti con ptop vigente
 - Parchi regionali istituiti senza ptop vigente

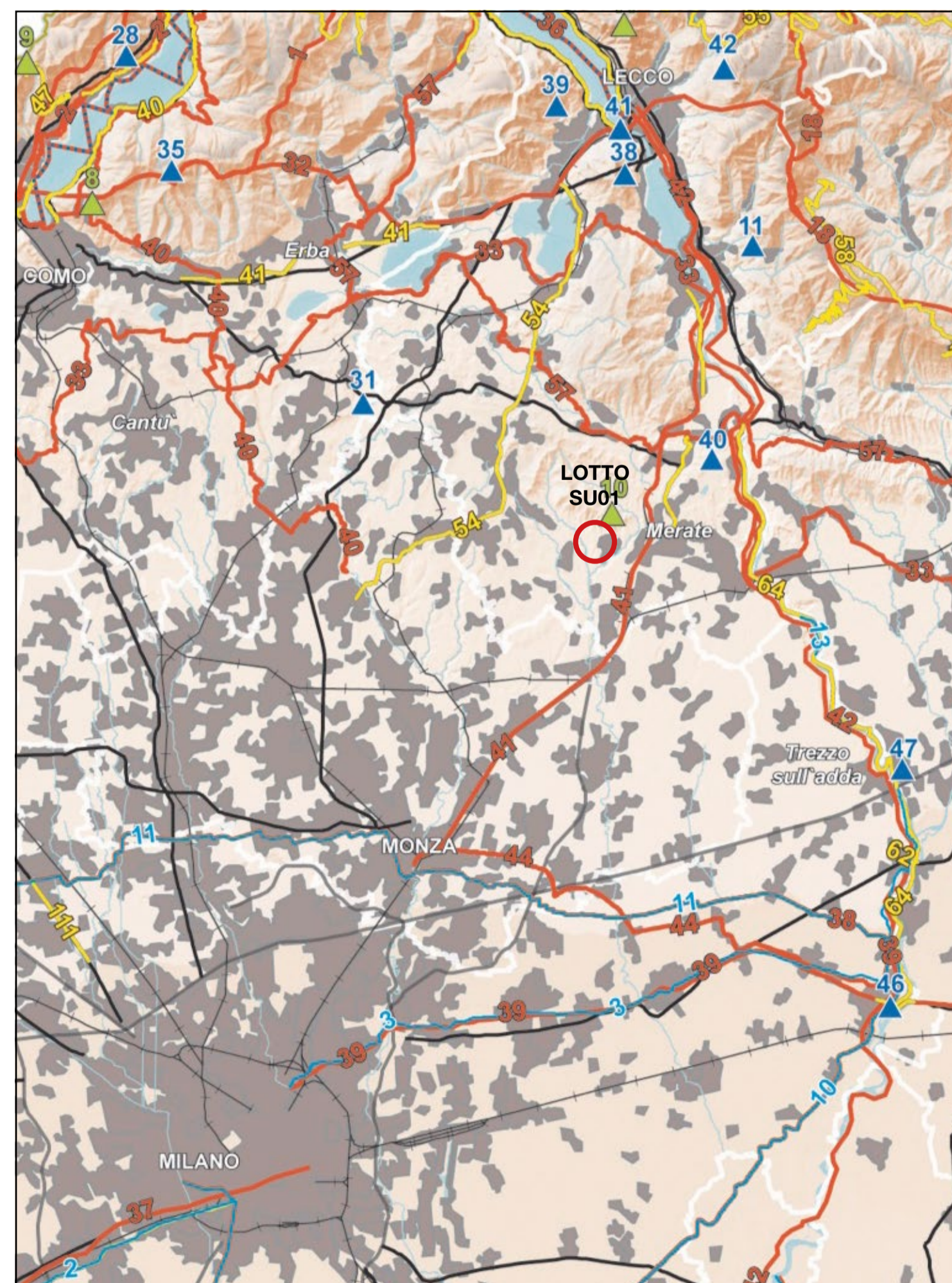
LOTTO SU01



QUADRO DI RIFERIMENTO DELLA DISCIPLINA PAESAGGISTICA REGIONALE - PPR tav.D

- Legenda**
- Confini provinciali
 - Confini regionali
 - Bacini idrografici interni
 - Idrografia superficiale
 - Ferrovie
 - Strade statali
 - Autostrade e tangenziali
 - Ambiti urbanizzati
 - Parco nazionale dello Stelvio
 - Parchi regionali istituiti
- AREE DI PARTICOLARE INTERESSE AMBIENTALE-PAESISTICO**
- Ambiti di elevata naturalità - [art. 17]
 - Ambito di specifico valore storico ambientale - [art. 18]
 - Ambito di salvaguardia e riqualificazione dei laghi di Mantova [art. 19, comma 2]
 - Laghi insubrici. Ambito di salvaguardia dello scenario lacuale [art. 19, comma 4 - vedi anche Tavole D1a - D1b - D1c - D1d]
 - Ambito di specifica tutela paesaggistica del fiume Po - [art. 20, comma 8]
 - Ambito di tutela paesaggistica del sistema vallico del fiume Po [art. 20, comma 9]
 - Naviglio Grande e Naviglio di Pavia - [art. 21, comma 3]
 - Naviglio Martesana - [art. 21, comma 4]
 - Canali e navigli di rilevanza paesaggistica regionale - [art. 21, comma 5]
 - Geositi di interesse geografico, geomorfologico, paesistico, naturalistico, idrogeologico, sedimentologico - [art. 22, comma 3]
 - Geositi di interesse geologico-stratigrafico, geominerario, geologico-strutturale, petrografico e vulcanologico - [art. 22, comma 4]
 - Geositi di interesse paleontologico, paleoantropologico e mineralogico - [art. 22, comma 5]
 - Oltrepò pavese - ambito di tutela - [art. 22, comma 7]
 - Siti riconosciuti dall'UNESCO quali patrimonio mondiale, culturale e naturale dell'Umanità - [art. 23]
 - Ambiti di criticità - [Indirizzi di tutela - Parte III]

LOTTO SU01



VIABILITA' DI RILEVANZA PAESAGGISTICA - PPR tav.E

- Legenda**
- Confini provinciali
 - Confini regionali
 - Strade panoramiche - [art. 26, comma 9]
 - Linee di navigazione
 - Tracciati guida paesaggistici - [art. 26, comma 10]
 - Belvedere - [art. 27, comma 2]
 - Visuali sensibili - [art. 27, comma 3]
 - Tracciati stradali di riferimento
 - Bacini idrografici interni
 - Ferrovie
 - Ambiti urbanizzati
 - Idrografia superficiale
 - Infrastrutture idrografiche artificiali della pianura

LOTTO SU01

CANTINA CERESÉ

Cantina Vini, Laboratori di produzione e Punto Vendita

INDIRIZZO	MONTEVECCHIA (LC), Via del Ceresé 13 - 23873		
MAPPAL	parte di 3361 + 3095 FOGGLIO 911		
COMMITTENTE	Az. Agricola Il Ceresé	info@icones.it Via del Ceresé 13, 23873 Montev ecchia (LC)	+39 039 99 30 452 p.NA 02833690131
PROGETTO ARCHITETTONICO	Arch. Pietro M. F. Pizzi Arch. Martina Menconi Arch. Alessandro Rossi Prof. Arch. Emilio Pizzi	EPTA s.r.l. pietro.pizzi@studiodipizzi.it Via Arena 20, 20123 Milano	+39 02 89 40 32 82 p.NA 06028850961
PROGETTO STRUTTURE			
PROGETTO IMPIANTI			



TITOLO:	PROGETTO DEFINITIVO ELABORATI GRAFICI PPR ESTRATTI DAL PIANO PAESAGGISTICO REGIONALE	PP.AR. T. 02
DATA EMISSIONE:	15/12/2017	SCALA:
REV	MODIFICHE	DATA
01		
02		
03		
04		
05		